

「ことばの相談」のご案内

予約制

ことばに関するご心配な事やお悩みについて、言語聴覚士がご相談をお受けします。

★こんなことをします★

- 保護者の方にお子さんの困り感についてお聞きします。
- 遊びの中でお子さんの様子を「観察したり、ことばの検査などを行い、一人一人に合わせた支援をご提案します。
- ほかの専門相談が必要と考えられた場合に、ご案内をします。

★言語聴覚士について★

小堀 晶弘（こぼり あきひろ）先生

◎略歴：一般社団法人熊本県言語聴覚士会 元理事

- ・学校法人熊本駅前看護リハビリテーション学院 言語聴覚療法学科 非常勤講師
- ・学校法人九州中央リハビリテーション学院 作業療法学科 非常勤講師
- ・学校法人九州産業大学 人間科学部 子ども教育学科 非常勤講師 等

◎専門領域：言語発達障害全般

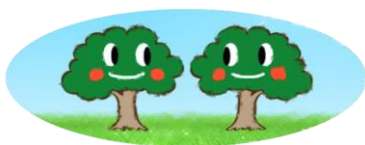
◎取得資格：言語聴覚士 社会福祉主事 介護専門支援員 特別支援学校教員免許 等

◎学位：修士（教育学） 熊本大学大学院医学教育部博士課程小児科学分野単位取得

◎所属団体：日本言語聴覚士会 熊本県言語聴覚士会 日本自閉症スペクトラムが学会 等

★実施内容について★

- ・相談料：無料 ・場所：事業所の相談室 ・実施時間：1組に対して50分程度
- ・実施形態：個別対応（親子参加型）



- ・児童発達支援事業所 ケ・セラ（原田）
- ・児童発達支援事業所 ケ・セラPlus（庭木）
- ・訪問支援ケ・セラ（原田）