

サービス利用の仕方



「通所受給者証」
を持っている

「通所受給者証」
を持っていない

市（区役所）又は
町役場の福祉課に
相談

福祉課にてサービス
利用の申請、必要な
書類の受領

「相談支援事業所」にてサービス利用に
ついて相談および計画書の作成を依頼

福祉課にて支給決定お
よび「通所受給者証」
の交付

児童発達支援事業所ケ・セラと契約

※「通所受給者証」と印鑑をご持参下さい

ご利用開始



利用案内



利用時間

月～金 9:00～16:00

土 9:00～15:00

（※日曜・祝日・年末年始は休みです。）

利用対象

就学前のお子さん

定員数

1日10名

送迎

あり

（送迎エリアはお問い合わせ下さい。）

提供地域

熊本市・益城町等

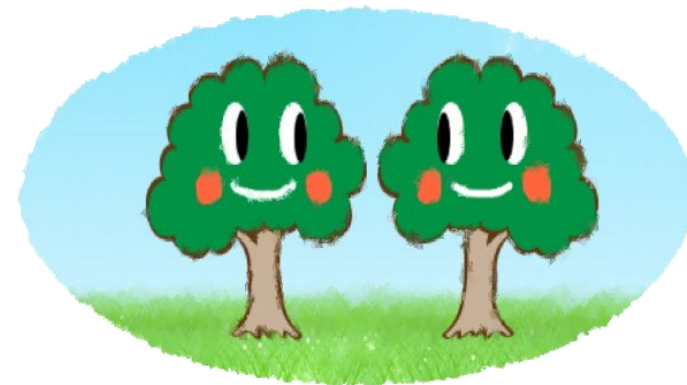
提携医院

すえふじ医院小児科

職員体制



- 管理者
- 児童発達支援管理責任者
- 保育士
- 児童指導員
- 作業療法士
- 管理栄養士
- 野菜園芸講師



※大きな2本のくすのきは目印です。

児童発達支援事業所

ケ・セラ

〒861-2102 熊本市東区沼山津3-14-32

TEL : 096-360-0938

FAX : 096-285-1271

Email: info@kesera.net

ホームページ : <https://www.kesera.net>



ケ・セラの思い



★『ケ・セラ』は、子どもさんたちそれぞれの発達特性に合わせて個別支援計画を作成し、それに基づいて支援をいたします。

★本人に合わせたプログラムをもとに支援を実施しますが、単に“何かができるようになる”ということが目標ではありません。嬉しい時もつらい時も、大人に寄り添われ、自分の思いを受け止められるなかで、子どもさん自身が「自分をかけがえのない存在と思う（感じる）」という心を育むことが目標です。

★保護者の方は、先の見えない不安感と1人で思い悩み、孤独感を感じている方も多いかと思えます。

『ケ・セラ』はそんな保護者の方にとって、すべてを安心して打ち明けられる、そして一緒に子どもさんの成長を喜び合える場でありたいと願っています。

★私たちスタッフは、『ケ・セラ』での集団生活を共にすることで見えてくる子どもさんの人格を知り、それを基に、保護者の方の思いを大切に、子どもさんにとって、一番適した過ごし方を一緒に見つけていけたらと思っています。

★子どもさんとの出会いと、保護者の方とお話しできる時をお待ちしております。



ケ・セラの1日



9:00



- 順次登園
- 荷物の整理
- 健康チェック
- 自由遊び
- トイレタイム

10:00



- お集り
- 1日のスケジュール確認
- 音楽遊び
- 言語遊び
- ダンシング
- 園庭遊び

11:30



- 調理師の手作り昼食
- お片付け
- 歯磨き
- トイレタイム



12:30



- お昼寝
- 個別学習
- 起床
- トイレタイム

15:00



- おやつタイム
- 帰りの会
- お片付け
- 身支度
- 自由遊び

15:30



- 降園準備
- 順次降園
(保護者お迎え・送迎)



※土曜日は15:00迄です。

ケ・セラの取組み



「ケ・セラ」は保育をベースにして、療育の手法を取入れている施設です。働いている保護者の方も安心して預けられる安全な環境づくりに努めます。

子どもさんは農作物の栽培、収穫を通して自然の恵みや働く大切さを知り、そして食材に対する感覚も豊かになります。「ケ・セラ」では野菜畑を整備しており、園芸専門家と調理士との連携で「農食育」を行います。



療育と保育
の融合

保育園・幼稚園・学校
との連携

農育と食育
の融合

体験教室
との連携

地域との
かかわり

「ケ・セラ」は保護者の承諾を得たうえで保育園・幼稚園の先生と情報共有し、更に年長児の子どもさんの進学に備え、学校の先生と連携して子どもさんをバックアップします。

「ケ・セラ」では、様々な習い体験を通して「好きなことを見つけていく療育」を行います。そのため、信頼のある習い教室と連携して取り組みます。



秋津川沿いにある横井小楠記念館、秋津児童館、図書館を訪問したり、そして季節を楽しめる行事にも参加して、地域との交流にも取り組みます。